

# SKITSEFORSLAG

---

Horsens kommune - De fem skoler

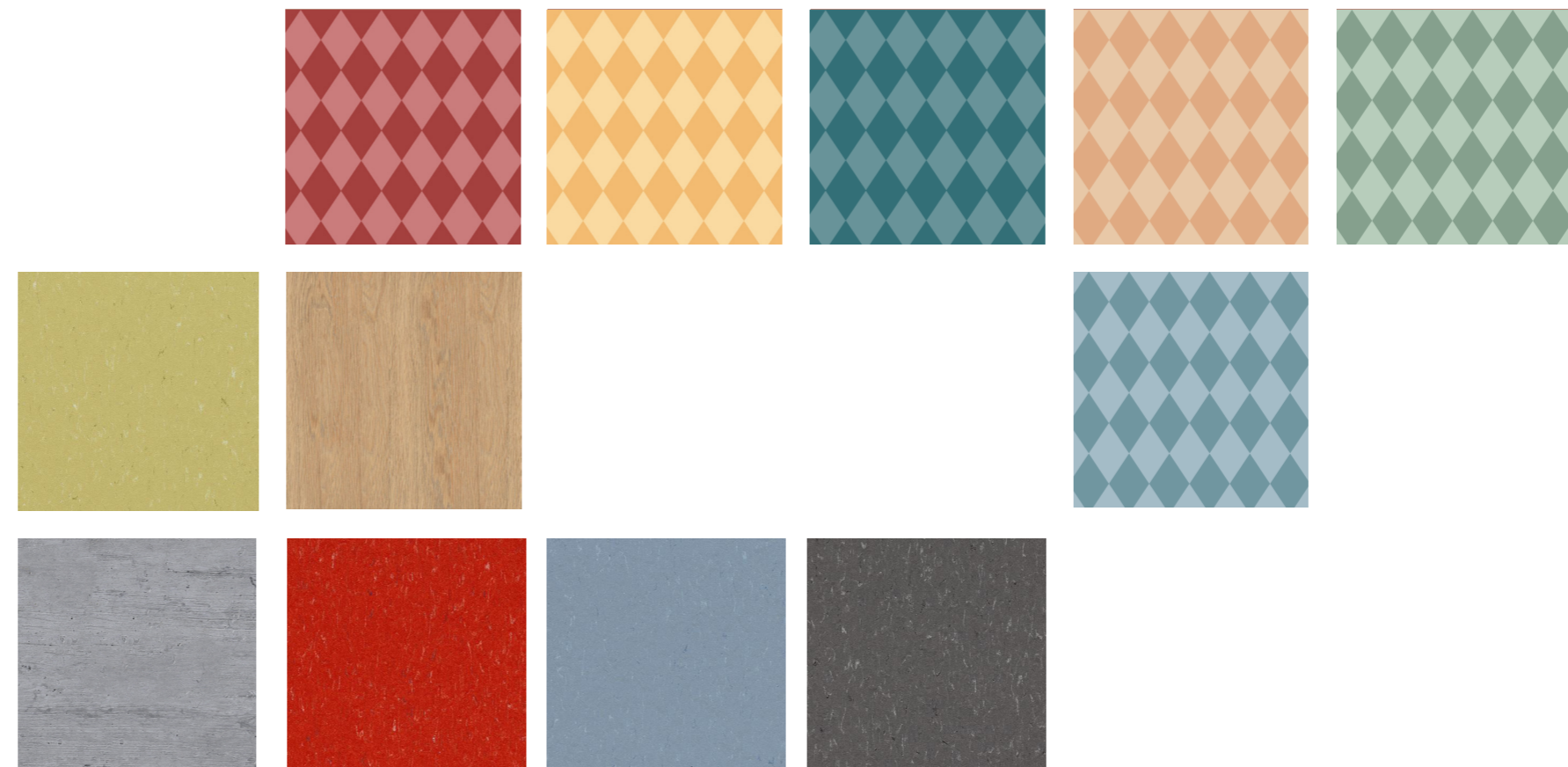
Juni 2019



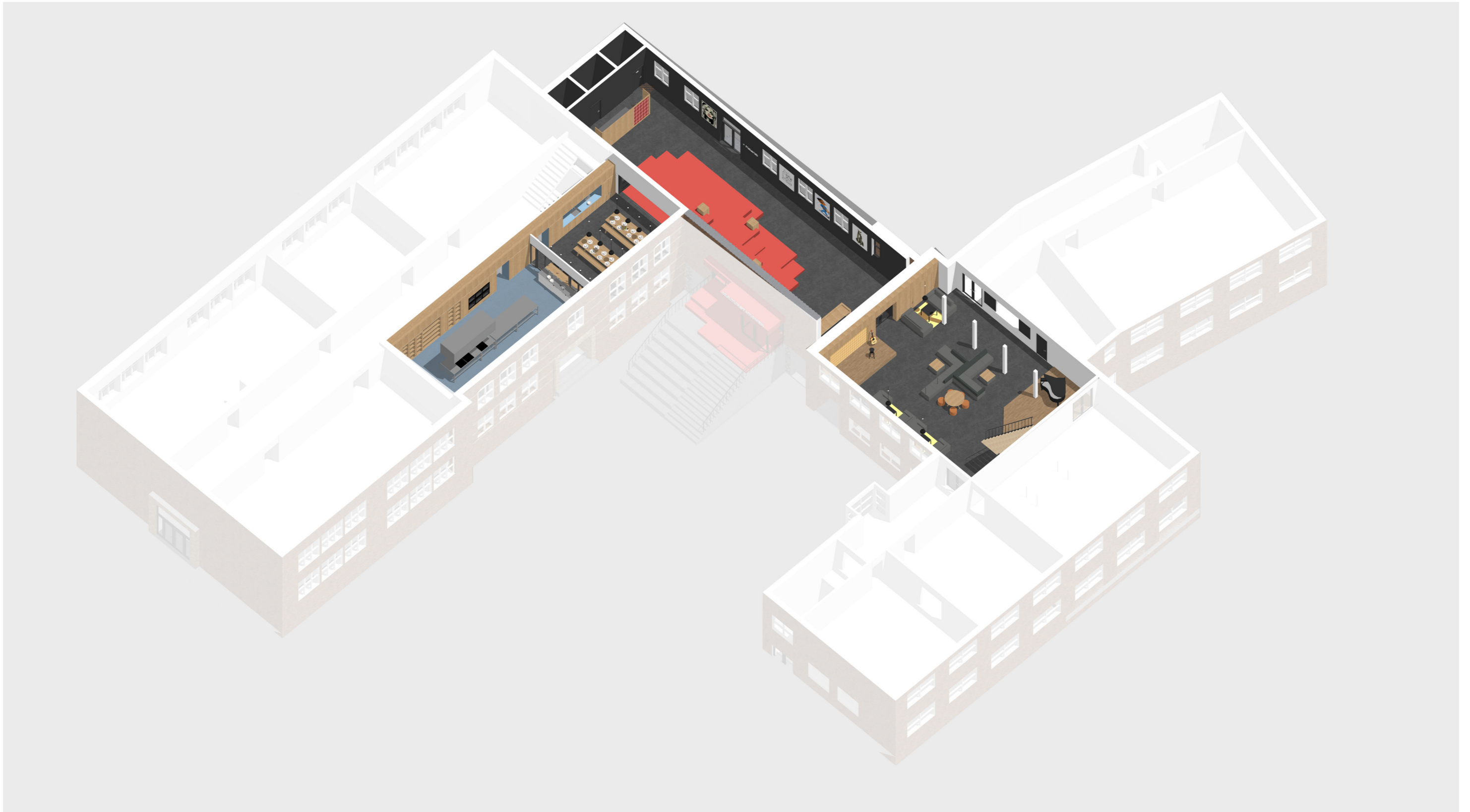
# INDHOLD

3	FARVESKEMA
4	REJSTE PLANER
8	IDENTITET
14	HJERTET
18	KØKKENFÆLLESSKABET
22	CAFÉSCENEN
26	MAKKERSKABET
30	MØDE / FORBEREDELSE
32	MAKERLAB

# Farveskema



# Overzicht 1.sal



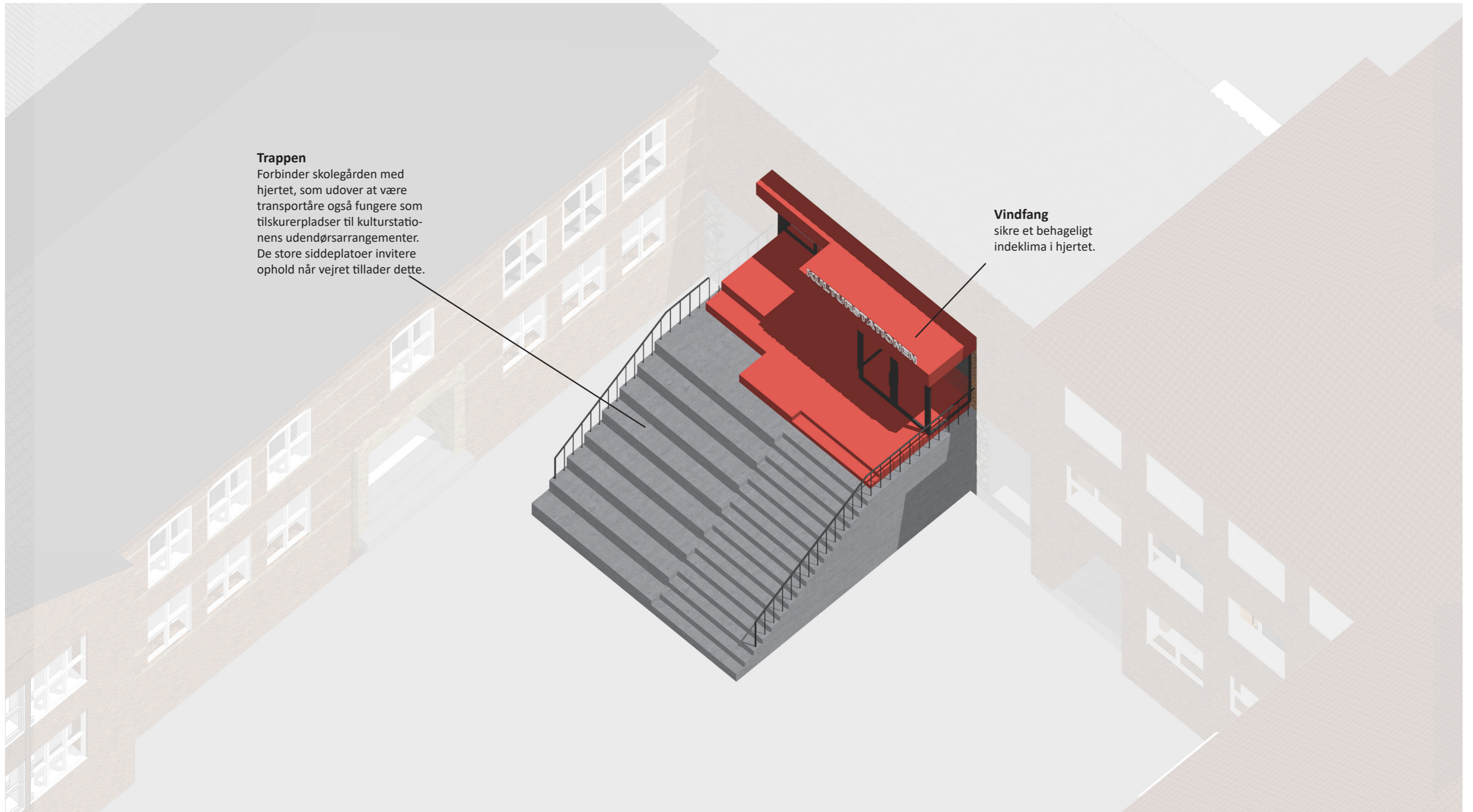
# Øversigt 2. sal



# Oversigt stuen



# Indgangen

**Trappen**

Forbinder skolegården med hjertet, som udover at være transportåre også fungere som tilskuerpladser til kulturstationens udendørsarrangementer. De store siddeplatoer invitere ophold når vejret tillader dette.

**Vindfang**

sikre et behageligt indeklima i hjertet.

**HJERTET**



# LOUNGESCENEN

# KØKKENFÆLLESSKABET

**MAKERLAB**

**MAKKERSKABET**

# MØDE / FORBEREDELSE

# Hjertet



# Hjertet

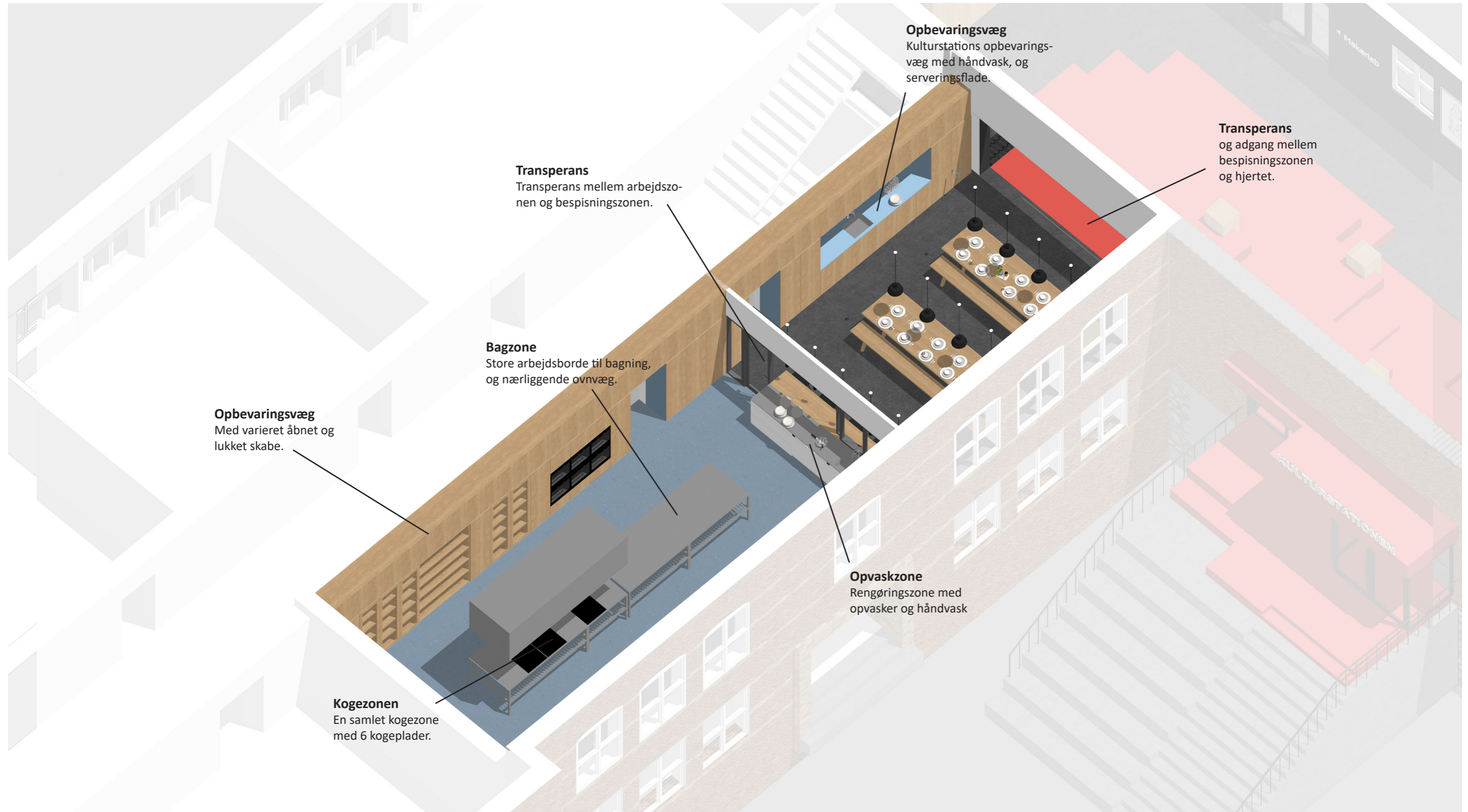




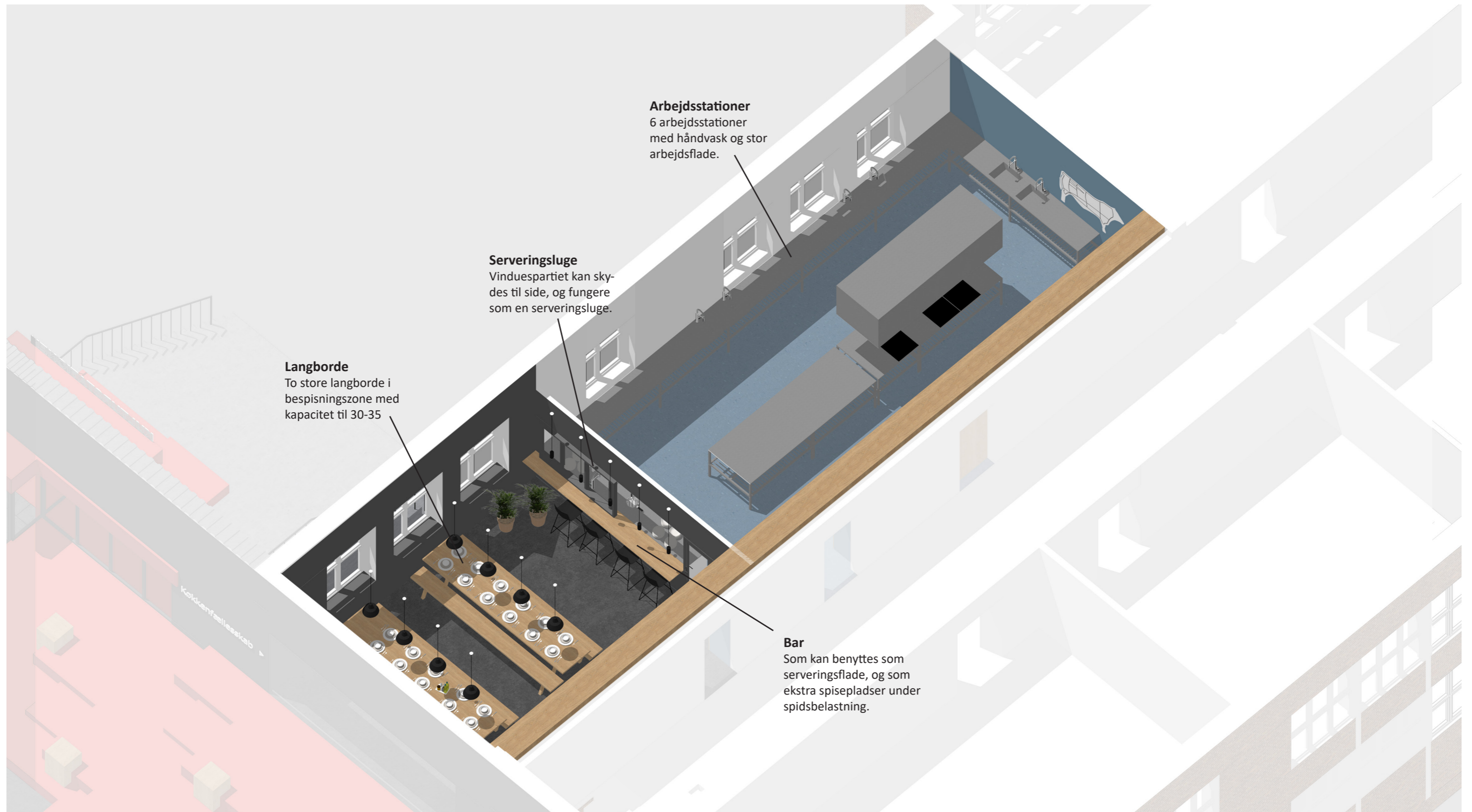




# Køkkenfællesskabet



# Køkkenfællesskabet



**Arbejdsstationer**  
6 arbejdsstationer med håndvask og stor arbejdsflade.

**Serveringsluge**  
Vinduespartiet kan skydes til side, og fungere som en serveringsluge.

**Langborde**  
To store langborde i bespisningszone med kapacitet til 30-35

**Bar**  
Som kan benyttes som serveringsflade, og som ekstra spisepladser under spidsbelastning.





# Loungescenen



**Ny indgang**  
Dobbelt dør med glas mellem  
cafescenen og hjertet

Uformelt sofalandskab

**Scenen**  
Scenen er lavet som en forhøjning i hjørnet af lokalet. Harlekinmønstret går igen på scenen, hvor det danner baggrund.

Scenen er lavet i det samme materiale, som det eksisterende niveauskifte, for ikke at tilføje alt for mange forskellige træsorter til rummet.

# Loungescenen







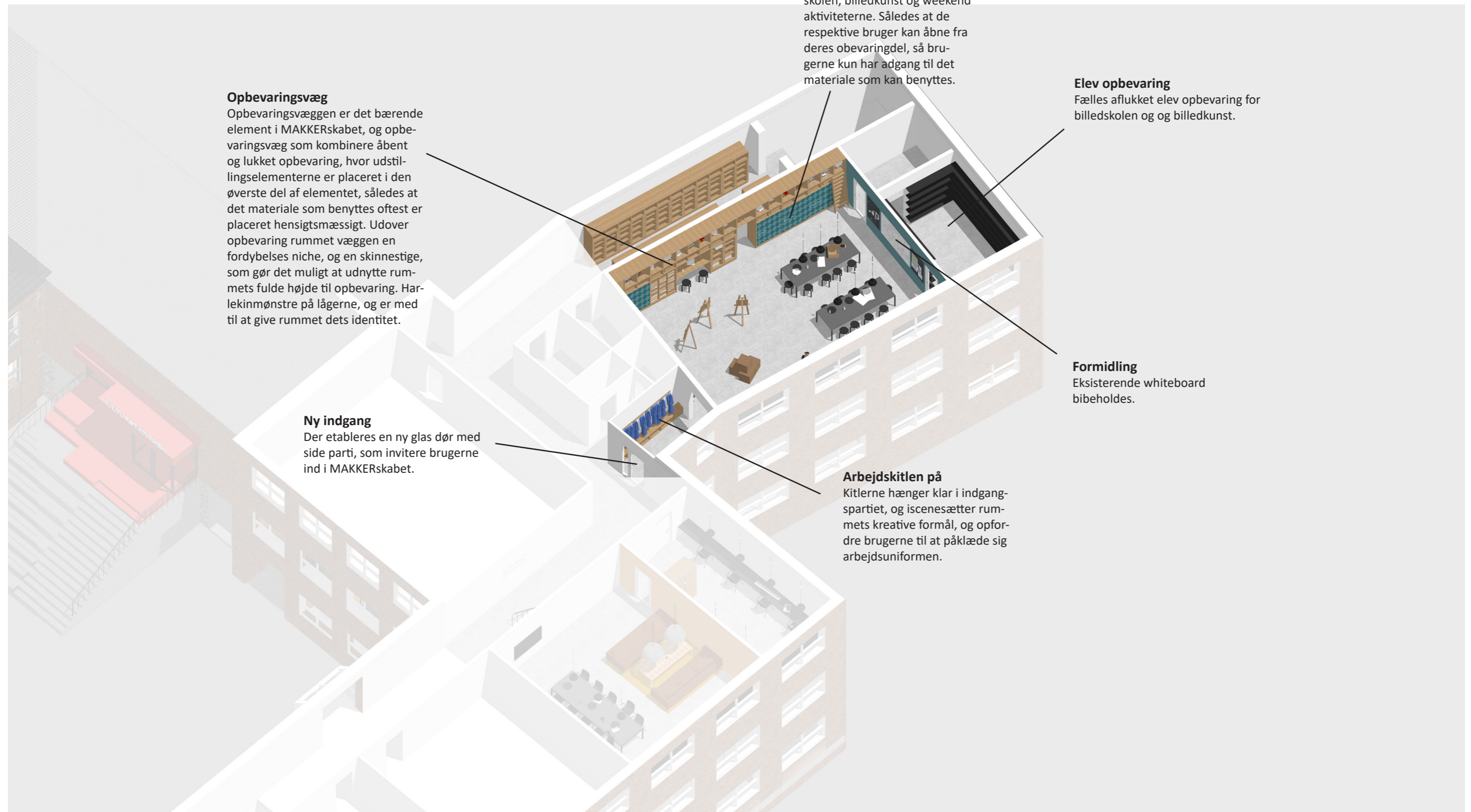
## Rummets identitet



**”Don’t worry about a  
thing, ’cause every little  
thing gonna be all right”**

**- Bob Marley**

# Makkerskabet



## Opbevaringsvæg

Opbevaringsvæggen er det bærende element i MAKKERskabet, og opbevaringsvæg som kombinerer åbent og lukket opbevaring, hvor udstillingselementerne er placeret i den øverste del af elementet, således at det materiale som benyttes oftest er placeret hensigtsmæssigt. Udover opbevaring rummet væggen en fordybelses niche, og en skinnestige, som gør det muligt at udnytte rummets fulde højde til opbevaring. Har lekinmønstre på lågerne, og er med til at give rummet dets identitet.

## Ny indgang

Der etableres en ny glas dør med side parti, som inviterer brugerne ind i MAKKERskabet.

## Tredelt skydelågevæg

Den tredelte skydelågevæg, gemmer opbevaring til billedskolen, billedkunst og weekend aktiviteterne. Således at de respektive bruger kan åbne fra deres opbevaringsdel, så brugerne kun har adgang til det materiale som kan benyttes.

## Elev opbevaring

Fælles aflukket elev opbevaring for billedskolen og billedkunst.

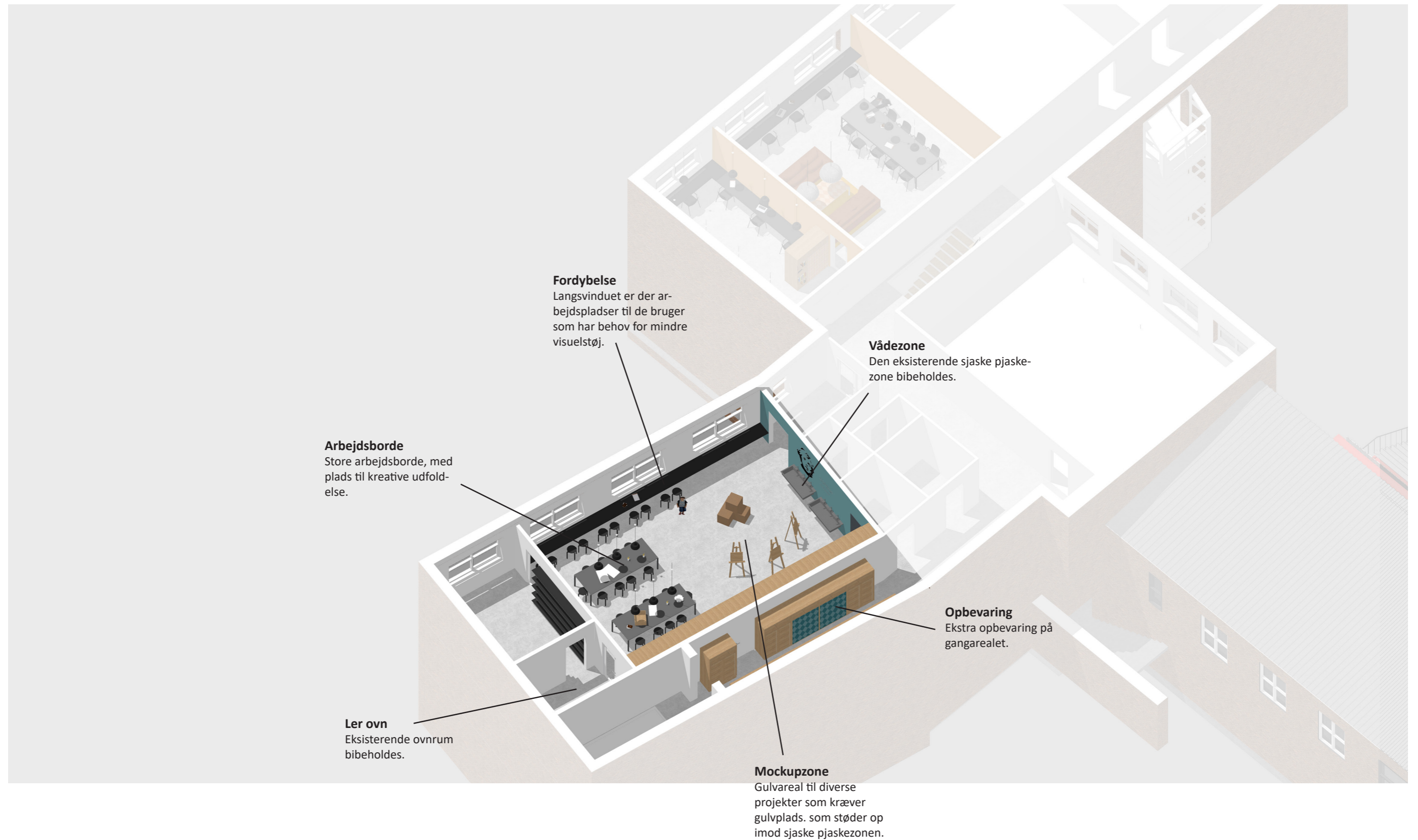
## Formidling

Eksisterende whiteboard bibeholdes.

## Arbejdskitlen på

Kitlerne hænger klar i indgangspartiet, og iscenesætter rummets kreative formål, og opfordrer brugerne til at påklæde sig arbejdsuniformen.

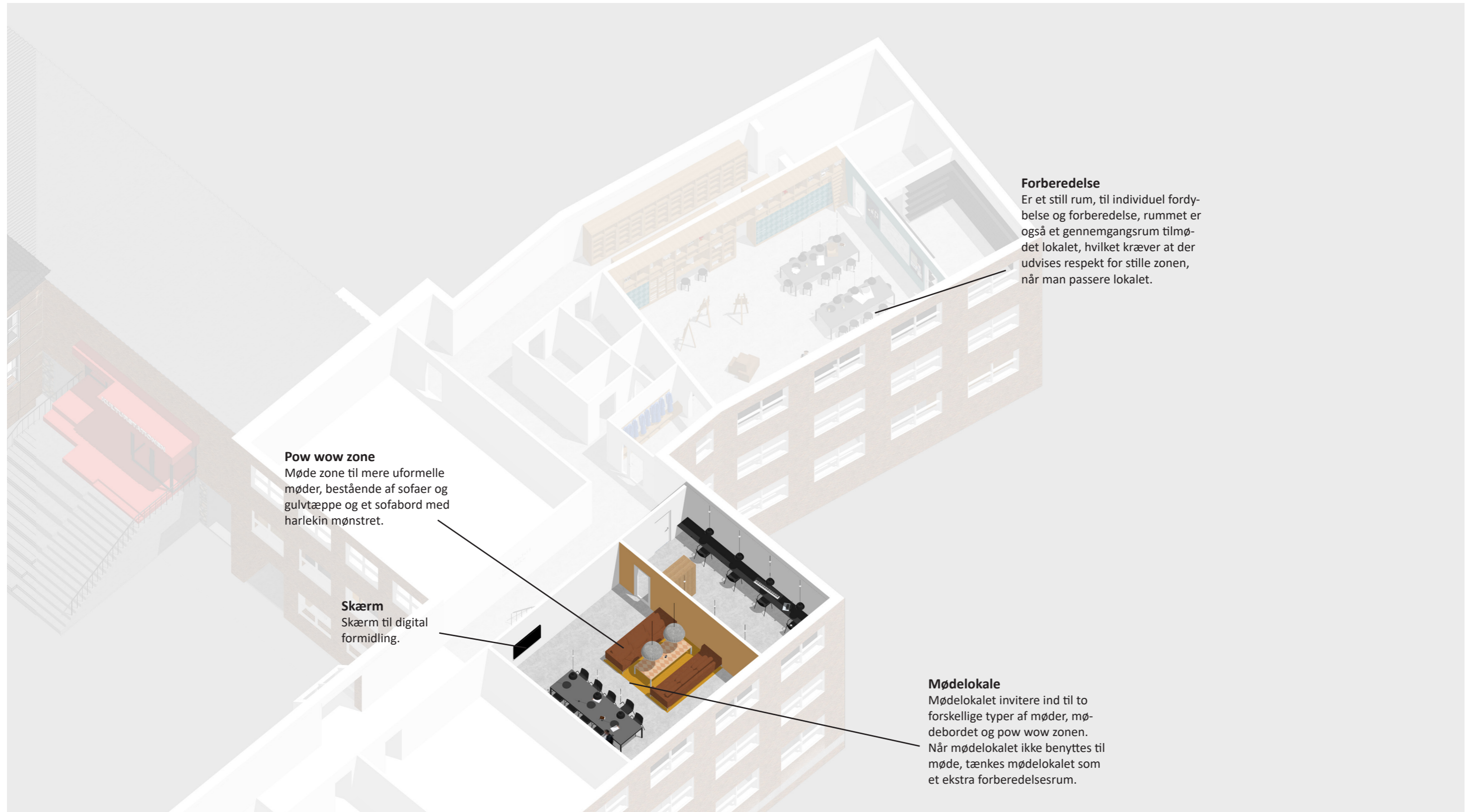
# Makkerskabet



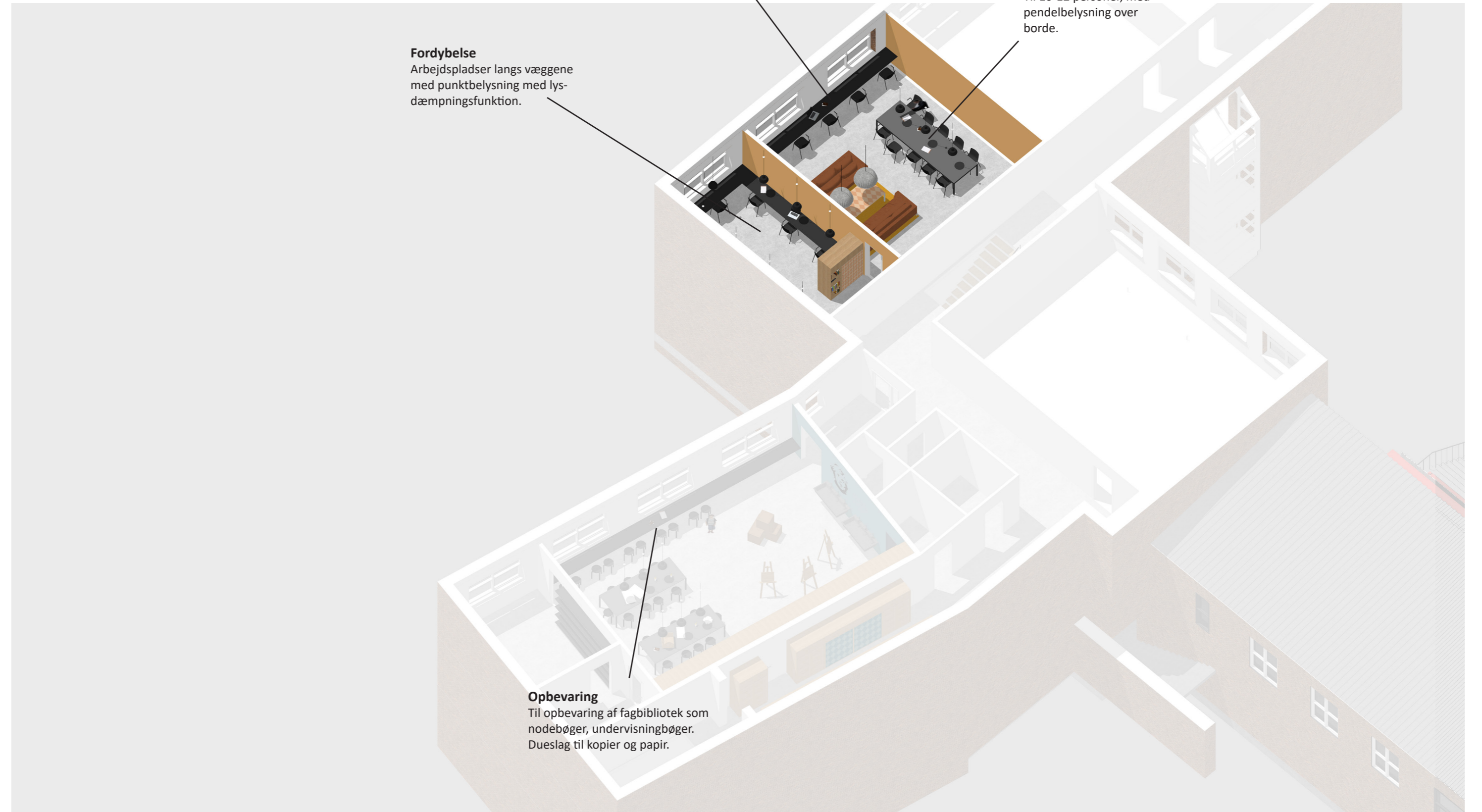




# Møde / forberedelse



# Møde / forberedelse



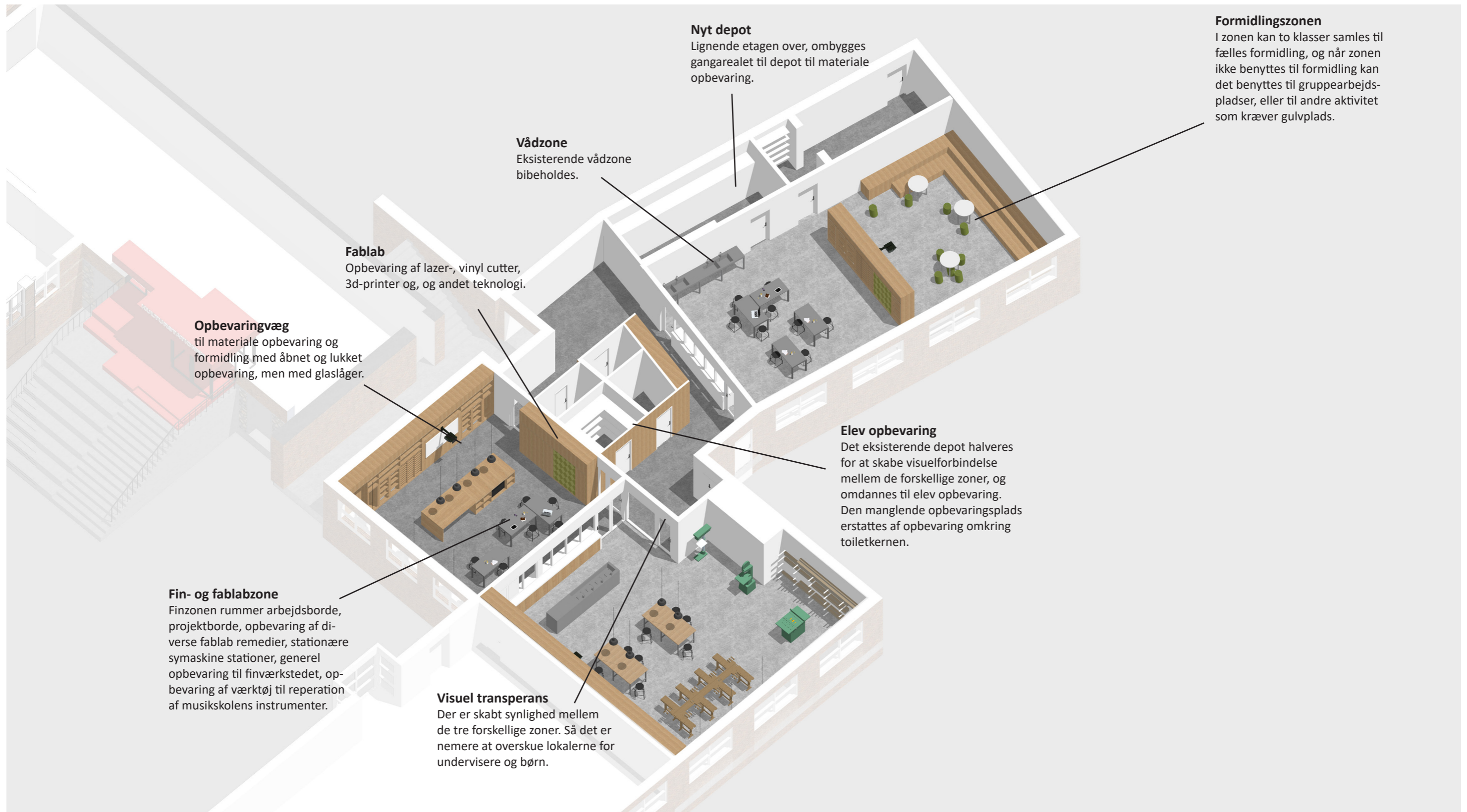
**Fordybelse**  
Arbejdspladser langs væggene med punktbelysning med lysdæmpningsfunktion.

**Fordybelse**  
Arbejdspladser langs vinduet til individuelt fordybelse, når rummet ikke benyttes til møder.

**Mødebord**  
Til 10-12 personer, med pendelbelysning over borde.

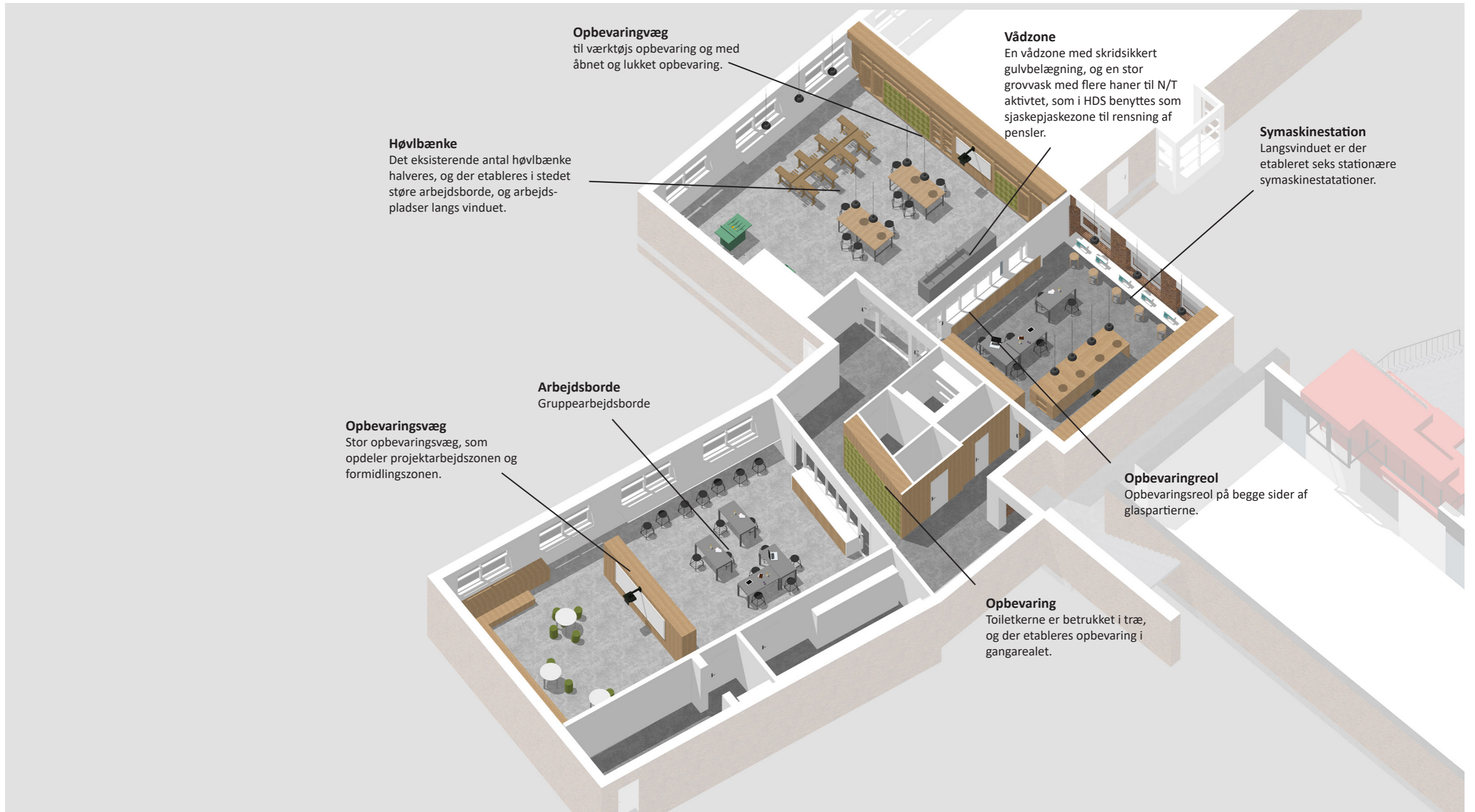
**Opbevaring**  
Til opbevaring af fagbibliotek som nodebøger, undervisningsbøger. Dueslag til kopier og papir.

# Makerlab





# Makerlab



**Opbevaringsvæg**  
til værktøjs opbevaring og med åbnet og lukket opbevaring.

**Høvlbænke**  
Det eksisterende antal høvlbænke halveres, og der etableres i stedet store arbejdsborde, og arbejdspladser langs vinduet.

**Vådzone**  
En vådzone med skridsikkert gulvbelægning, og en stor grovvask med flere haner til N/T aktivitet, som i HDS benyttes som sjaskepjaskezone til rensning af pensler.

**Symmaskinestation**  
Langsvinduet er der etableret seks stationære symmaskinestationer.

**Arbejdsborde**  
Gruppearbejdsborde

**Opbevaringsvæg**  
Stor opbevaringsvæg, som opdeler projektarbejdszonen og formidlingszonen.

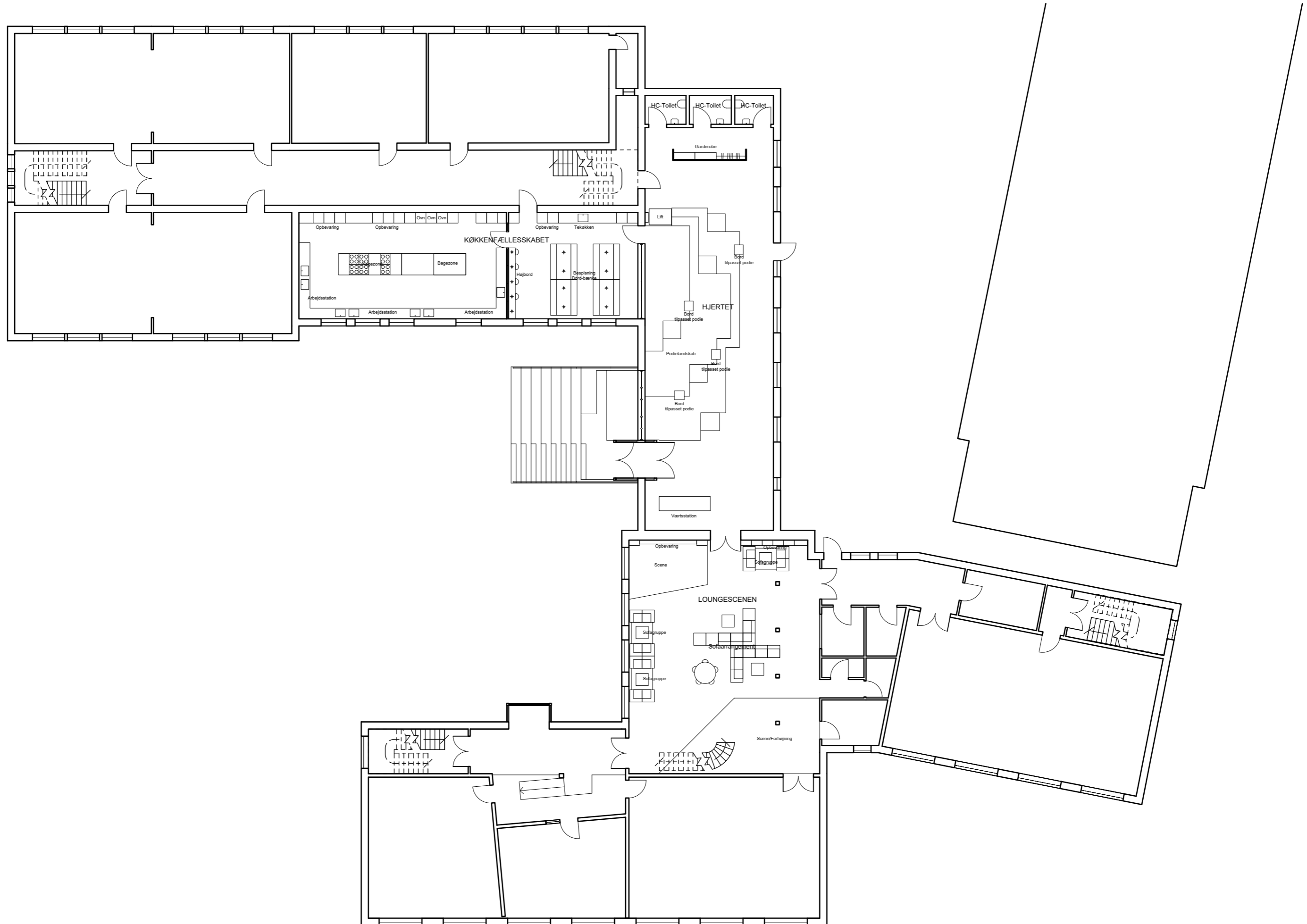
**Opbevaringsreol**  
Opbevaringsreol på begge sider af glaspartierne.

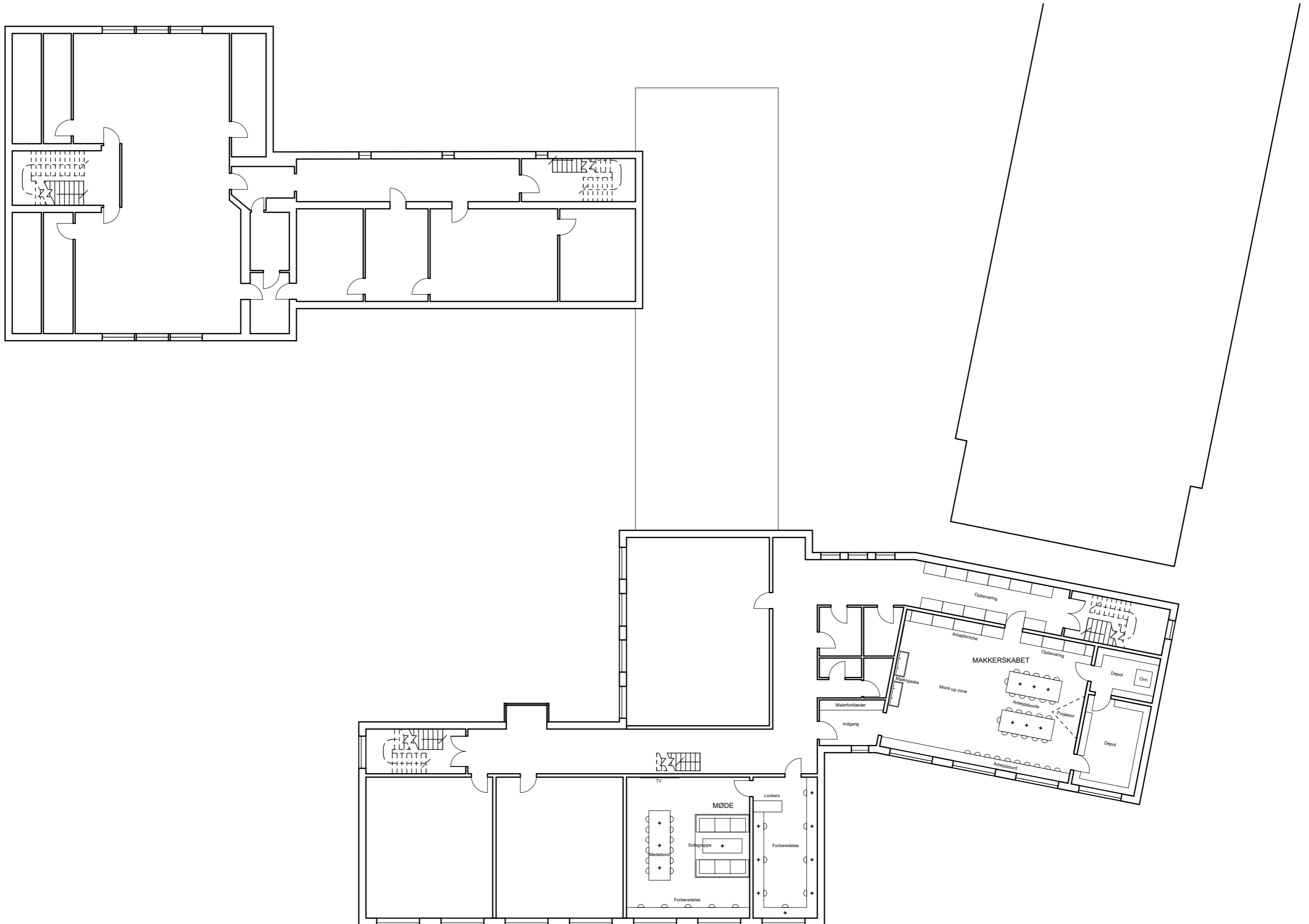
**Opbevaring**  
Toiletkerne er betrukket i træ, og der etableres opbevaring i gangarealet.

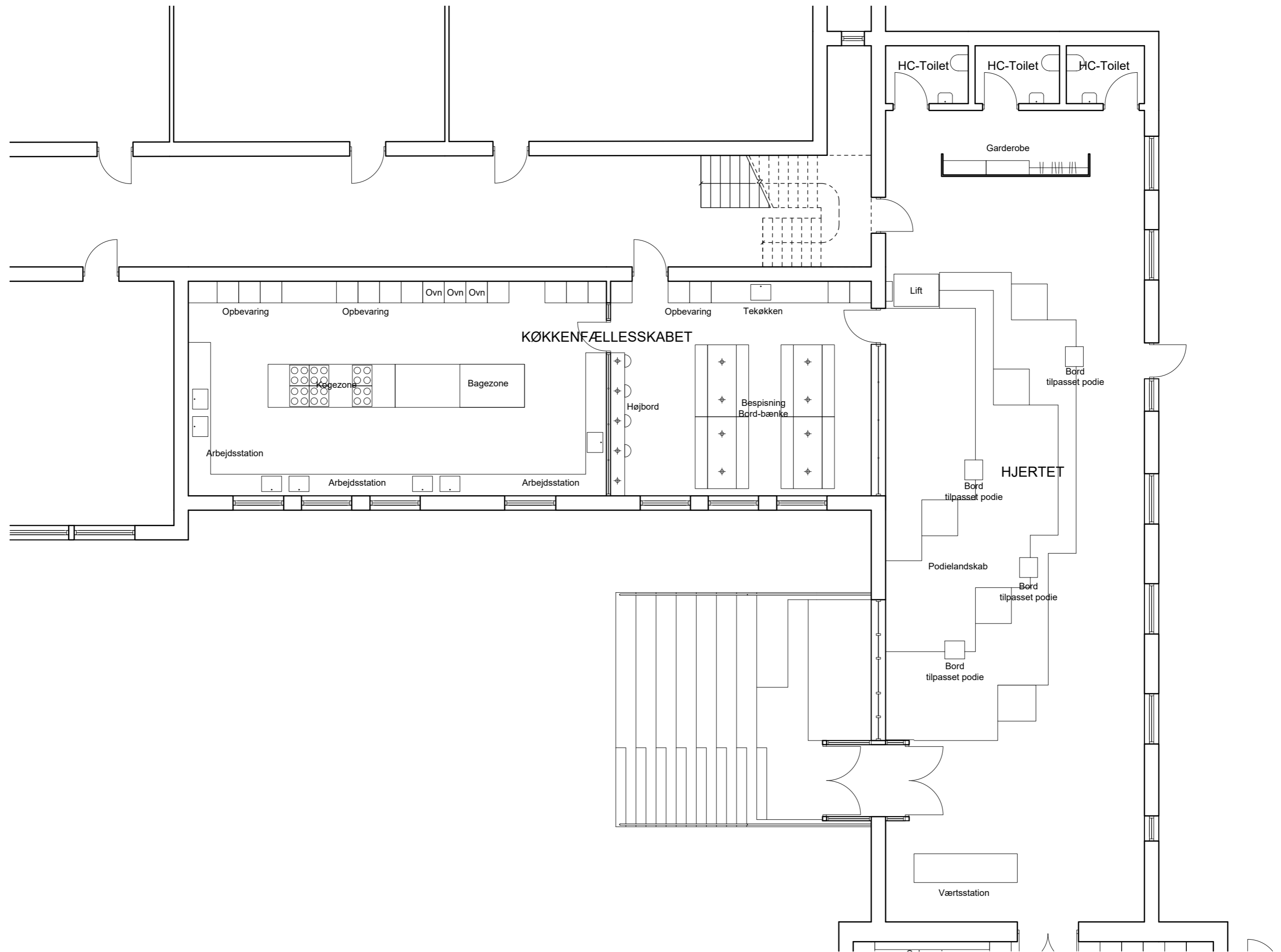


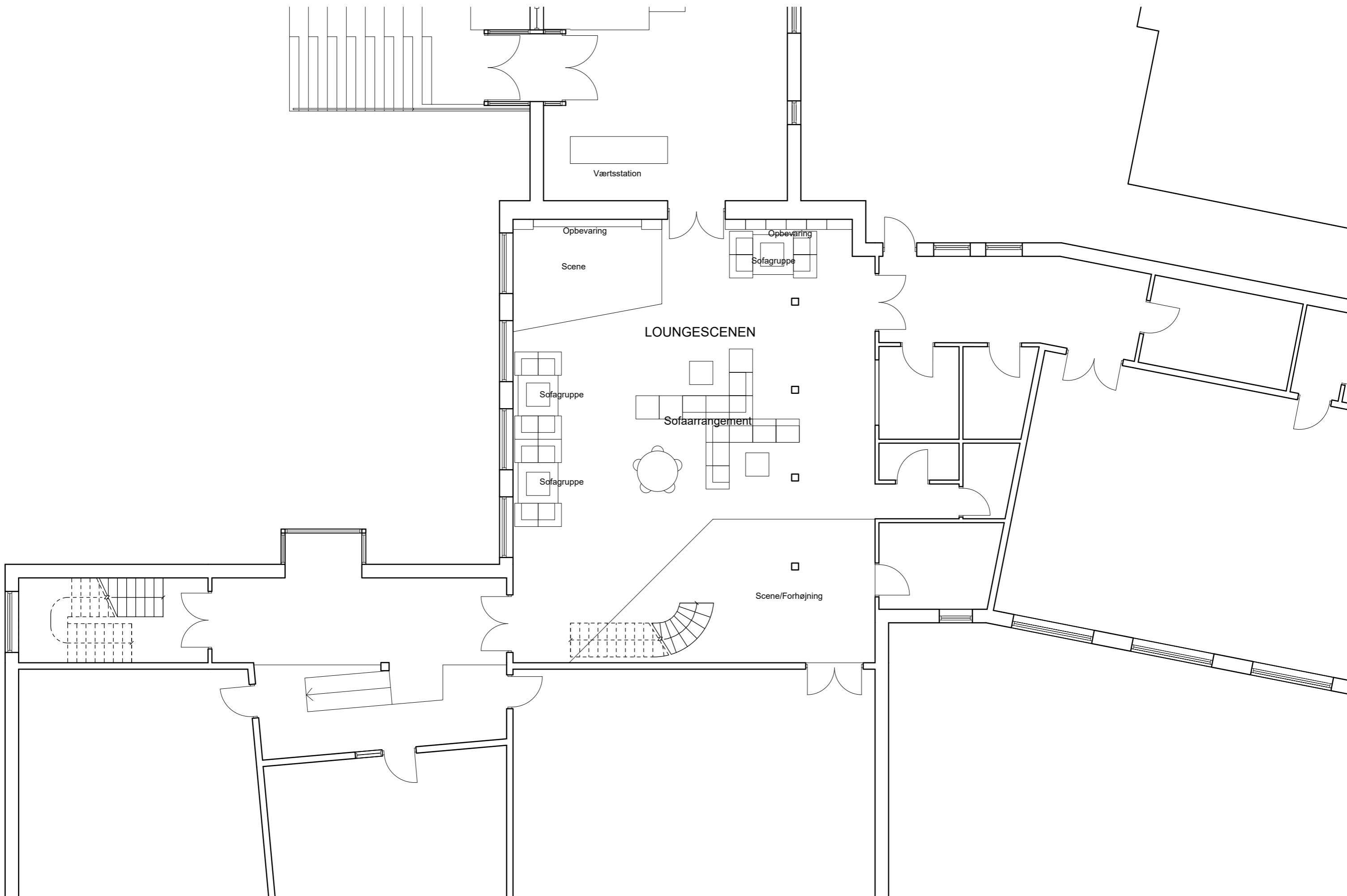




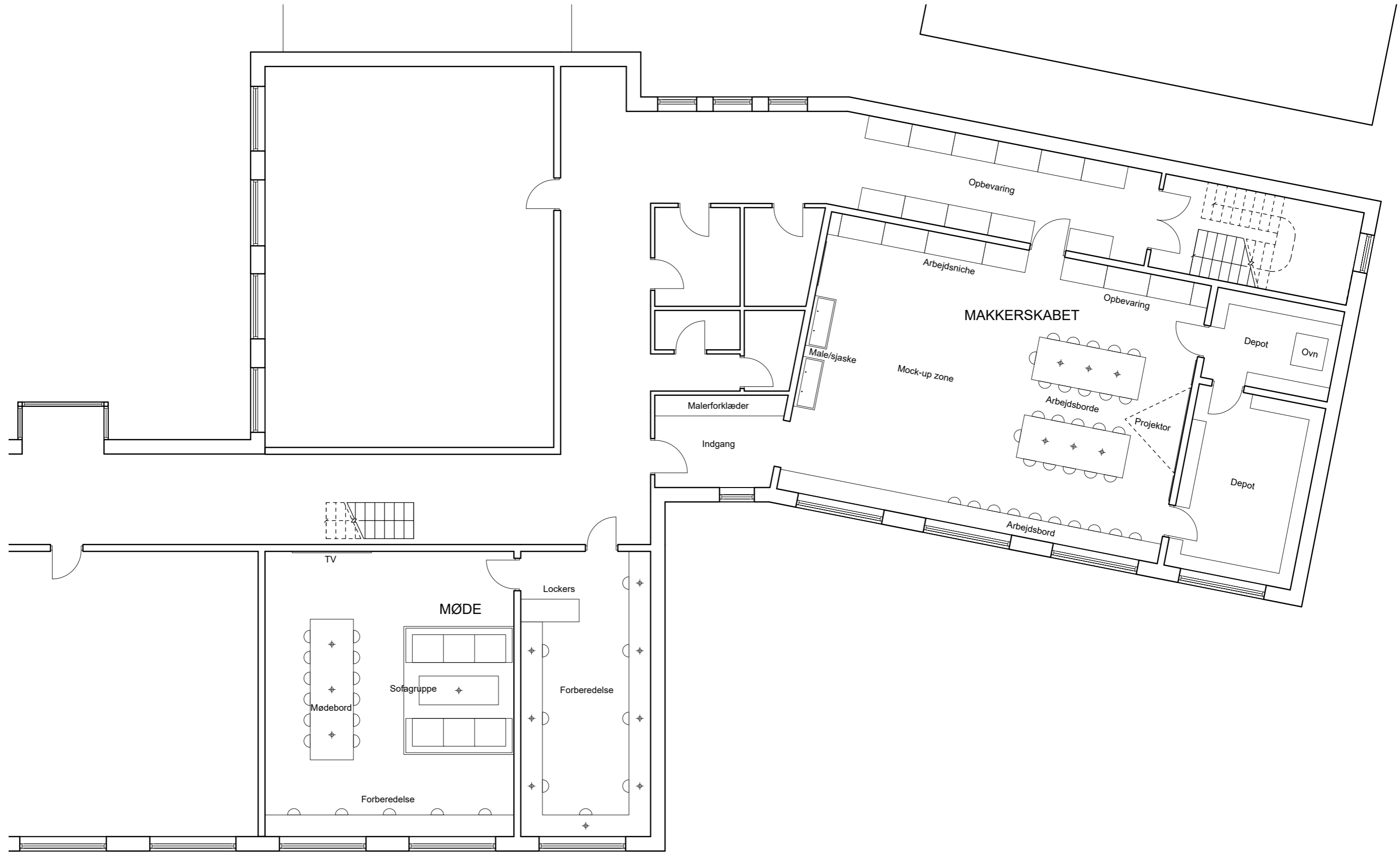


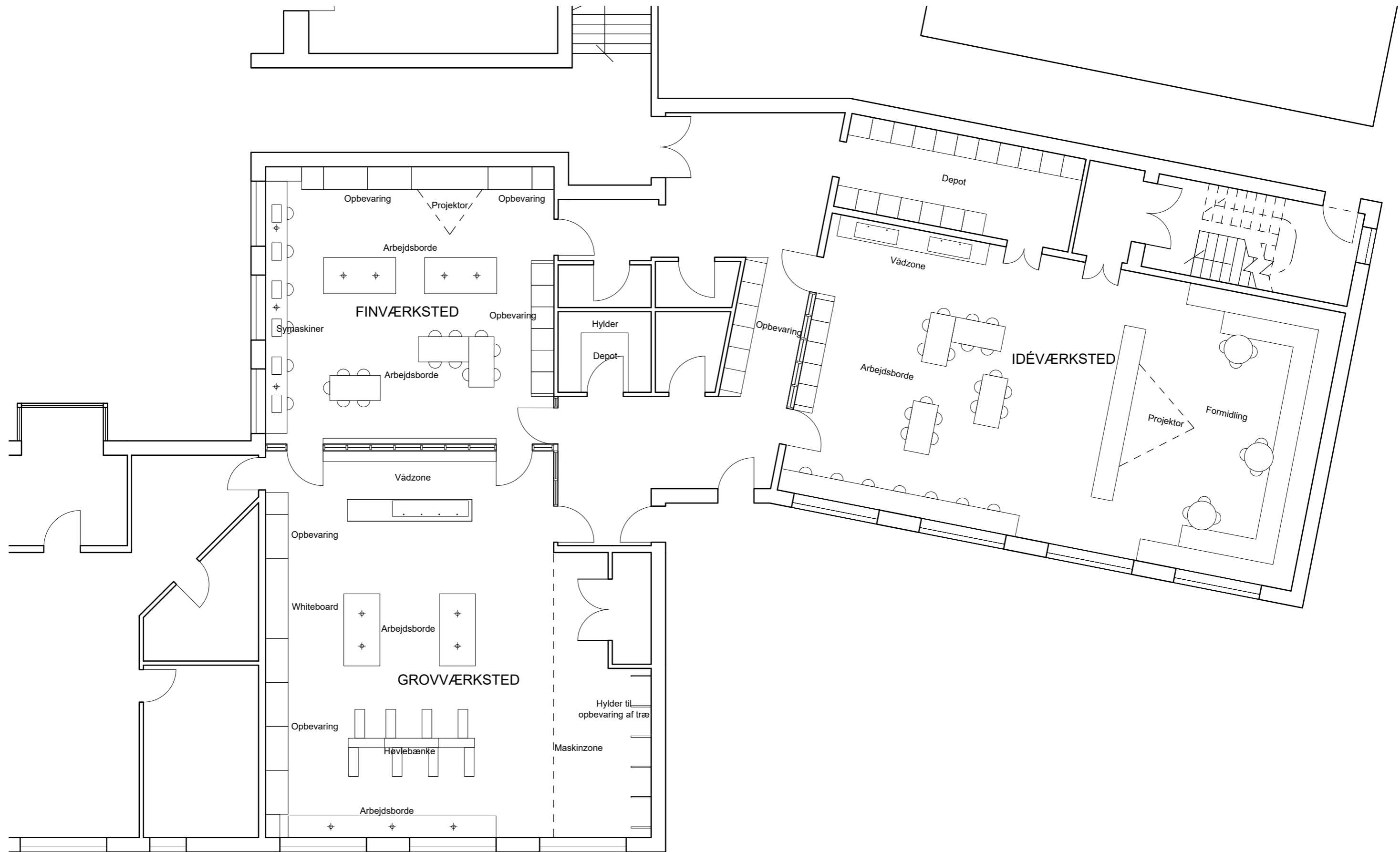














# KONTAKT

---

**SMAK ARCHITECTS**

Balticagade 10.1, Indgang G  
8000 Aarhus C

[SMARKARCHITECTS.COM](http://SMARKARCHITECTS.COM)

**KONTAKTPERSON**

RASMUS MEJDAHL BRANDE  
PROJEKTLEDER  
ARKITEKT MAA  
T: +45 28 71 23 33  
M: [ramb@smakarchitects.com](mailto:ramb@smakarchitects.com)